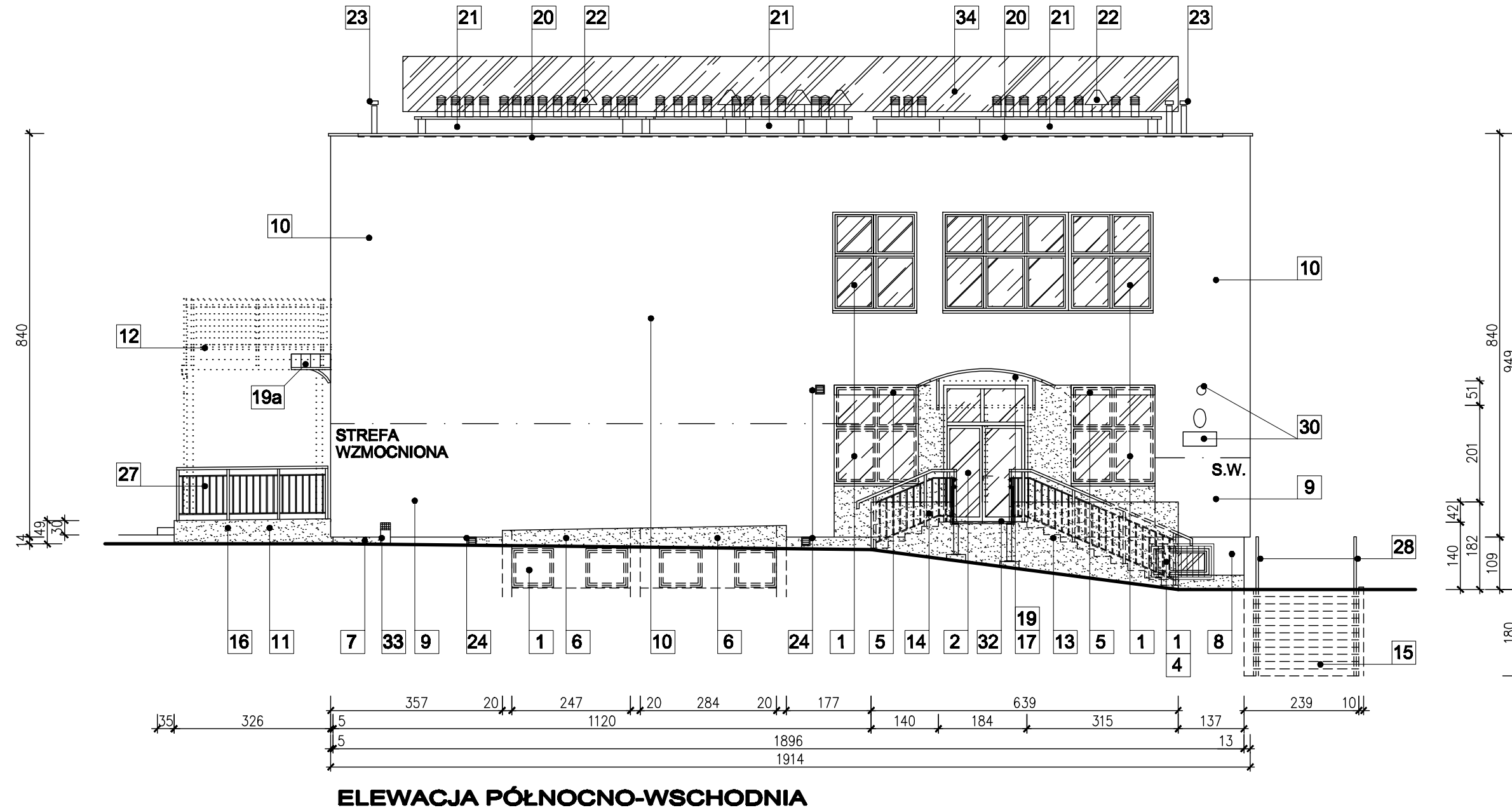


LEGENDA (OZNACZENIA DOTYCZĄ WSZYSTKICH ELEWACJI)

1. ISTN. STOLARKA OKIENNA PCV – KOLOR BIAŁY
 2. ISTN. STOLARKA DRZWIOWA PCV – KOLOR BIAŁY
 3. PROJ. ŚLUSARKA DRZWIOWA STALOWA OCIEPLONA
 4. ISTN. KRATY OKIENNE STALOWE – PROJ. PRZEŁOŻENIE I MALOWANIE
 5. PROJ. ROLETY ZEWNĘTRZNE
 6. ISTN. OBUDOWY OKIENEK PIWNICZNYCH – PROJ. TYNK MOZAIKOWY POWYŻEJ POZ. TERENU
 7. COKÓŁ (ŚCIANA PRZYZIEMIA) – STREFA WZMOCNIONA, PROJ. OCIEPLENIE (STYROPIAN EPS 035 FUNDAMENT) gr. 13cm, TYNK MOZAIKOWY
 8. ŚCIANA PRZYZIEMIA POWYŻEJ COKOŁU DO WYS. 2,5m n.p.t – STREFA WZMOCNIONA PROJ. OCIEPLENIE (STYROPIAN EPS 038 FASADA) gr. 13cm, TYNK SILIKONOWY
 9. ŚCIANA NADZIEMIA DO WYS. 2,5m n.p.t. – STREFA WZMOCNIONA, PROJ. OCIEPLENIE (STYROPIAN 038 FASADA) gr. 14cm, TYNK SILIKONOWY
 - 9a. COKÓŁ (ŚCIANA PRZYZYTARASOWA) – STREFA WZMOCNIONA, PROJ. OCIEPLENIE (STYROPIAN EPS 035 FUNDAMENT) gr. 14cm, TYNK MOZAIKOWY
 10. ŚCIANA NADZIEMIA POWYŻEJ WYS. 2,5m n.p.t. PROJ. OCIEPLENIE (STYROPIAN 038 FASADA) gr. 14cm, TYNK SILIKONOWY
 11. ŚCIANA NADZIEMIA – STREFA WZMOCNIONA, PROJ. TYNK MOZAIKOWY NA WARSTWIE WYRÓWNAWCZEJ ZE STYROPIANU gr. 2cm.
 12. TARAS NAD PARTEREM NA KONSTRUKCJI STALOWEJ – PROJ. ROZBIÓRKA
 13. ISTN. SCHODY ZEWN. – PROJ. REMONT ORAZ WYKONANIE OKŁADZINY GRANITOWEJ
 14. ISTN. ŚCIANY BOCZNE SCHODÓW ZEWN. – PROJ. TYNK MOZAIKOWY
 15. ISTN. SCHODY TERENOWE – PROJ. NAWERZCHNIA Z KOSTKI BRUKOWEJ BETONOWEJ
 16. ISTN. TARAS – PROJ. NAWERZCHNIA Z KOSTKI BRUKOWEJ BETONOWEJ,
 17. ISTN. STALOWE ZADASZENIE WEJŚCIA GÓWNEGO – PROJ. ROZBIÓRKA
 18. ISTN. DASZEK ŁUKOWY Z POLIWĘGLANU NA KONSTRUKCJI ALUMINIOWEJ – PROJ. PRZEŁOŻENIE NA LICO OCIEPLENIA
 19. PROJ. DASZEK SYSTEMOWY, ŁUKOWY Z POLIWĘGLANU NA KONSTRUKCJI ALUMINIOWEJ NP. FASTLOCK 3.0 290x102x35cm
 - 19a. PROJ. DASZEK SYSTEMOWY, ŁUKOWY Z POLIWĘGLANU NA KONSTRUKCJI ALUMINIOWEJ NP. FASTLOCK 2.0 190x82x28cm
 20. PROJ. OCIEPLENIE STROPODACHU STYROPAPĄ gr. 18cm EPS 100 038 DACH – POKRYCIE Z PAPY TERMOZGRZEW. PODKŁADOWEJ I WIERZCHNIEGO KRYCIA
 21. ISTN. KOMINY MUROWANE, TYNKOWANE – PROJ. NADBUDOWANIE I OCIEPLENIE ORAZ MONTAŻ NASAD KOMINOWYCH PIERSIENIOWYCH
 22. WENTYLATORY DACHOWE – PROJ. WYMIANA
 23. PROJ. KOMINKI WENTYLACYJNE PCV
 24. PROJ. KRATKI WENTYLACYJNE PCV
 25. PROJ. WYŁĄZ DACHOWY SYSTEMOWY, OCIEPLONY
 26. PROJ. BARIERKA W OKNACH 1-GO PIĘTRA PRZY ROZBIERANYM TARASIE. BARIERKA STALOWA DO WYS. min 1,1m POWYŻEJ POZ. POSADZKI W POMIESZCZENIU, ROZSTAW SZCZEBELKÓW <=12cm
 27. PROJ. BARIERKA STALOWA WYS. min 1,1m, ROZSTAW SZCZEBELKÓW <=12cm
 28. PROJ. BARIERKA STALOWA WYS. min 1,1m
 29. PROJ. INSTALACJA ODGROMOWA (UKRYTA POD OCIEPLENIEM) WG PROJEKTU ELEKTR.
 30. PROJ. ELEMENTY ZEWNĘTRZNE – LAMPY, TABLICE INFORMACYJNE
 31. ISTN. SKRZYNKI INSTALACYJNE – PROJ. WYMIANA NA NOWĄ PCV
 32. PROJ. POCHYLNIA DLA OSÓB NIEPEŁNOSPRAWNYCH W KONSTRUKCJI STALOWEJ
 33. PROJ. CZERPNIĄ POWIETRZA 15x20cm WYPROWADZONA 50cm PONAD GRUNTEM
 34. PROJ. MODUŁY FOTOWOLTAICZNE – WG ODDZIELNEGO OPRACOWANIA
- S.W. – STREFA WZMOCNIONA



ELEWACJA PÓLNOCNO-WSCHODNIA

UWAGA:
KOLORY POSZCZEGÓLNYCH ELEMENTÓW WG PROJEKTU KOLORYSTYKI
– ZAMIESZCZONEGO W NINIEJSZYM OPRACOWANIU.
MONITORING W POSTACI KAMER NALEŻY PRZESUNĄĆ
PRZED PŁASZCZYZNĄ OCIEPLENIA.
WYMIARY PODANO W [cm]
WYMIARY NALEŻY SPRAWDZIĆ NA BUDOWIE

PRACOWNIA PROJEKTOWA "MIZAWA" MIROSLAW ZAWARTKA, 41-200 SOSNOMEC ul. ANDERSA 31, tel. 501070644					
INWESTOR	GMINA BĘDZIN. BĘDZIN, ul. 11 LISTOPADA 20				
OBIEKT, ADRES	PRZEDSZKOLE MIEJSKIE NR 4 42-500 BĘDZIN, ul. RUTKOWSKIEGO 3a, dz. nr 9, k.m. 29, obręb Będzin				
NAZWA OPRAC.	REMONT BUDYNKU, OGRODZENIA, PŁACÓW UTWARDZONYCH, CHODNIKÓW, SCHODÓW TERENOWYCH, ELEMENTÓW MAŁEJ ARCHITEKTURY WRAZ Z ICH ROZBUDOWĄ I PRZEBUDOWĄ, ROZBIÓRKA TARASU, BUDOWA POCHYLNI DLA OSÓB NIEPEŁNOSPRAWNYCH ORAZ TERMOMODERNIZ. BUDYNKU PRZEDSZKOLA.	SKALA:	NR RYS.:		
NAZWA RYS.	ELEWACJA PŁN.-WSCH. PROJEKT	1:100	A_05		
	IMIĘ NAZWISKO	NR UPRAWNIENI	SPECJALNOŚĆ:	DATA:	PODPIS:
PROJEKTOWAŁ ARCHITEKTURA	mgr inż. arch. WITOLD JÓZEFOWSKI	1076/61	ARCHITEKTURA	LUTY 2016r.	
PROJEKTOWAŁ KONSTRUKCJA	mgr inż. MIROSLAW ZAWARTKA	SLK/2121/POOK/08	KONSTRUKCJA	LUTY 2016r.	